



# Nalec **notícies**

Butlletí digital independent

nº 1

*En aquesta edició...*

Neix 'Nalec notícies'

Nou carrer a Nalec

Comença la verema

Millores en  
l'enllumenat de Nalec

La rehabilitació de  
'la Creueta'

## **Nalec notícies**

Redacció: Albert Barba i Costa  
Correu-e: nalecnoticies@hotmail.com

Si voleu proposar-nos temes, articles per a publicar o teniu qualsevol dubte o aportació, escriviu-nos!



Foto: @lavalldelcorb

## Un estiu atípic

No hi haurà ningú que no recordi 2020. De ben segur tothom dirà en algun moment o altre la frase 'abans del confinament' o 'l'any després del confinament'. Una cosa així marca per sempre... i Nalec ha patit com altres pobles les conseqüències de la Covid.

S'han hagut de suspendre gairebé totes les activitats de la Festa Major i les nova normalitat ha exigut mesures sanitàries de cara a poder mantenir oberta la piscina. S'ha separat en dues zones (la zona de bany i la de bar) i s'hi ha aplicat un horari partit per tal de donar temps a desinfectar els materials a migdia. També s'ha fet exclusiu l'ús de la piscina a abonats/des del poble i la no venda de tiquets d'ús diari.

Les activitats a l'aire lliure que habitualment es fan a l'estiu, s'han vist també modificades pel que fa a l'aforament i només s'han celebrat el cinema a la fresca, els partits de futbol i una cantada d'Havaneres (veure p3) i, pel que fa als serveis religiosos, en molts casos s'ha optat per a fer les celebracions a la plaça.

La llar de jubilats i el local de joves han estat tancats i a la Biblioteca només hi podia accedir una sola persona.

# Neix 'Nalec notícies'

**L'**exemplar que teniu a les vostres pantalles (o a les mans si us l'han donat imprès!) és el primer número d'un nou servei que em corria pel cap ja fa temps. Aquest any, però, amb la implementació del nou sistema d'Ebando com a manera de comunicar-se l'Ajuntament de Nalec amb els i les seves habitants, un 'click' va fer visualitzar el que ara teniu davant.

Aquella idea de poder fer una mena de butlletí digital amb notícies de Nalec, la Vall del Corb i el seu territori, prenien forma amb aquesta nova manera de difondre les notícies des de l'Ajuntament. Per que no ampliar-les i posar-les en format de butlletí?

Potser pensareu que hi estàvem posant més pa que formatge i que en un poble de menys de cent habitants censats no hi ha notícies per a omplir les pàgines d'un butlletí... Doncs sí. Sembla mentida el que dona de si una reunió a la piscina de Nalec amb l'**Agnès Corbella**. En aquells menys de seixanta minuts de reunió on li vaig explicar el projecte (mentre ella solucionava diversos problemes de la piscina i de veïns/es que li demanaven coses a resoldre) van sortir sobre la taula no menys de deu o dotze temes només d'aquest estiu!

D'acord... és un any especial. Però **Nalec notícies** tampoc sortirà cada dia. La idea és poder arribar als vostres correus cada dos mesos, fent un resum del que ha passat i passarà a Nalec i a la zona d'influència del poble. Volem que esteu assabentats/des del que us toca de més a prop, sense partidismes ni massa opinió. Volem ser un butlletí d'informacions i no estem lligats ni a cap partit ni a cap entitat. Sí que hem acordat amb l'Ajuntament que ens ajudaran a la recerca de notícies i a que ens tindràn al corrent de les accions futures que afectaràn al poble, però en cap cas, **Nalec notícies** ni és un butlletí municipal ni te cap interès econòmic al darrera.

Esperem de debò que aquest projecte tiri endavant. Estarà fet per persones que tots i totes coneixeu i volem que ens hi ajudeu a la seva elaboració, que hi participeu... que el feu vostre! Escriviu-nos amb opinions, critiques... propostes. El que vulgueu! Només us cal una cosa... estimar tant Nalec i el seu territori com nosaltres!

foto: @lavaldelcorb





## Èxit de públic a la 'Cantada d'Havaneres'

El passat divendres 21 d'agost va tenir lloc una cantada d'Havaneres a càrrec del grup 'Mar i Vent'. Durant dues hores, el grup Barceloní va repassar els èxits de sempre amb d'altres menys coneguts i va fer oblidar per uns moments els patiments soferts pel confinament. Un gran encert que va fer les delícies del centenar d'espectadors/es que van acudir-hi!

## Nou carrer a Nalec

El passat 2 de setembre s'han iniciat les obres d'obertura d'un nou carrer a Nalec. Es tracta d'una vella idea per a unir el carrer del Forn amb la Plaça de l'església i permetre, així, un millor accés a la zona de serveis i centre del poble.

El nou carrer (que tindrà forma de 'L') no serà transitable per a vehicles, ja que incorporarà una zona d'escales per tal de salvar el desnivell existent.

A la zona esquerra (des de la plaça) s'hi farà una zona enjardinada que, conjuntament amb la millora de la vista de la vall, farà que la plaça hi guanyi en tots els sentits.



A hores d'ara, l'afectació per al poble, es limita a una petita part de la Plaça de l'església i no s'hi ha prohibit l'aparcament. Es preveu que les obres acabin a finals de setembre si no hi ha més problemes per la Covid-19.





# Inici de la verema 2020

Aquestes setmanes ens trobem en plena verema a la zona del Corb i els viticultors, temporers i la maquinària agrícola no paren ni un minut. Tot i això, enguany no serà una campanya de verema 'normal'.

Per començar, les caves s'han trobat amb excedents de vi a tots els cellers per la manca de sortida dels seus productes degut al tancament durant el confinament de restaurants, moltes menys celebracions i fortes baixades en l'exportació.

La pandèmia de la Covid-19 fins i tot ha alterat l'habitual transcurs de la verema, fent que els temporers es vegin obligats a unes mesures de seguretat específiques, com recollir per parelles (sempre les mateixes), presa de la temperatura dos cops al dia i, òbviament, l'ús de gel hidroalcohòlic i mascareta.



Foto: @lavalldelcorb

Amb la gran pluviositat del 2020, les vinyes s'han vist afectades també per la plaga del **Míldiu** i la **Sendrosa**, dos bacteris que afecten els ceps i el raïm i que enguany han causat efectes no vistos des de fa anys. En molts casos, els ceps no tractats poden haver-se quedat sense collita.

Segons **Susi Sansó** de l'associació de productors 'Vins del Riu Corb', es preveu una collita menor que en anys anteriors però de molta qualitat, fet que pot donar peu a vins excel·lents i de força grau.

## el Míldiu

El míldiu de la vinya va arribar d'Amèrica, juntament amb els empelts que es portaven per evitar la fil·loxera. Els ceps europeus eren molt sensibles al míldiu i això va produir una nova plaga, però el remei per evitar-lo (el brou bordelès, que és sulfat de coure i calç apagada) va ser descobert prou ràpid com per evitar una nova gran crisi com la que havia produït la fil·loxera.



Foto: @lavalldelcorb





Fotos: @ajuntamentdenalec

## Balcons guarnits a la Festa Major

Degut a la suspensió de gairebé totes les activitats habituals de la Festa Major de Nalec, la **Comissió de Festes** del poble va proposar guarnir tots els balcons amb la senyera i els elements que cadascú vulgues afegir-hi.

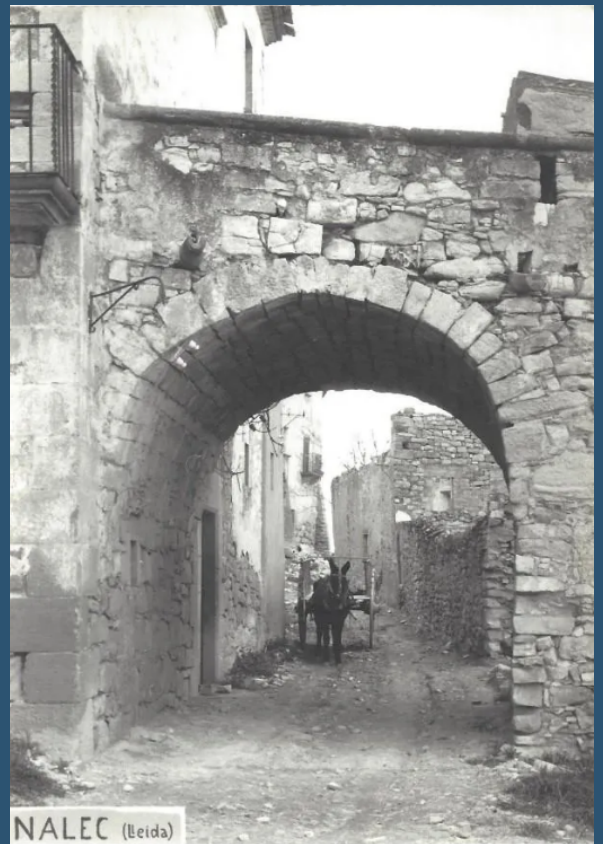
L'èxit ha estat total i arreu del poble es podien veure els treballs fruit de la imaginació dels seus habitants.

## Millores en l'enllumenat

El **Pla Únic d'Obres i Serveis de Catalunya de la Generalitat (PUOSC)**, destinarà 120.000 euros per la millora de l'enllumenat públic exterior del nucli de Nalec, i la substitució dels punts actuals de llum amb bombetes de tecnologia led.

La totalitat d'aquesta actuació ascendeix a 129.000 euros, 9.000 dels quals seran coberts pel mateix Ajuntament de Nalec.

## ÀLBUM de fotos



Si tens fotografies antigues de Nalec i vols compartir-les, envia-nos-les a [nalecnoticies@hotmail.com](mailto:nalecnoticies@hotmail.com)



# La Peixera 2020

## Un any de rècord

---

Pandèmia apart, l'any 2020 també serà recordat com l'any de les pluges. Des de finals de l'any anterior, el país ha rebut una quantitat d'aigua molt superior a l'habitual i que ha causat que, per exemple, la Peixera de Nalec tingui un salt constant d'aigua des de fa més de deu mesos.

Aquest fet, ha atret a molts visitants a la Peixera i ha omplert d'imatges moltes de les xarxes socials. Acostumats com estem a que el Corb baixi de manera normal amb poc cabal, fa que anys així siguin excepcionals.

Cal recordar, però, que les aigües del riu no són potables i que cadascun dels pobles de la vall aboca el clavegueram al seu llit. A més a més, el nostre pobre Corb acumula tots els filtratges dels productes que terres amunt, es fan servir per a fertilitzar els conreus de les sorts (sobretot nitrats). És a dir... que, tot i que baixa força aigua, anem amb compte amb la seva qualitat!



Foto: @lavalldelcorb

## Intervenció al mur de la peixera

---

**'Ponent Actiu'** (el programa del Patronat de Promoció Econòmica de la Diputació de Lleida) ha ofert unes subvencions per tal de millorar les peixeres del riu Corb. En el cas de Nalec, seràn 3.500€ que es destinaràn a fer una intervenció de consolidació i reforç dels dos trams de càrreus superiors de la peixera, ja que es troben en molt mal estat i perillava la seva estabilitat.

Segons comenta l'**Albert Gaset**, regidor d'urbanisme de l'Ajuntament de Nalec, també s'estudia la possibilitat de fer un buidatge manual de la meitat esquerra de la zona d'aigua, ja que acumula molts sediments i es creu que s'hi podria aplegar molta més aigua.



# La 'Creueta', malmesa pel temporal

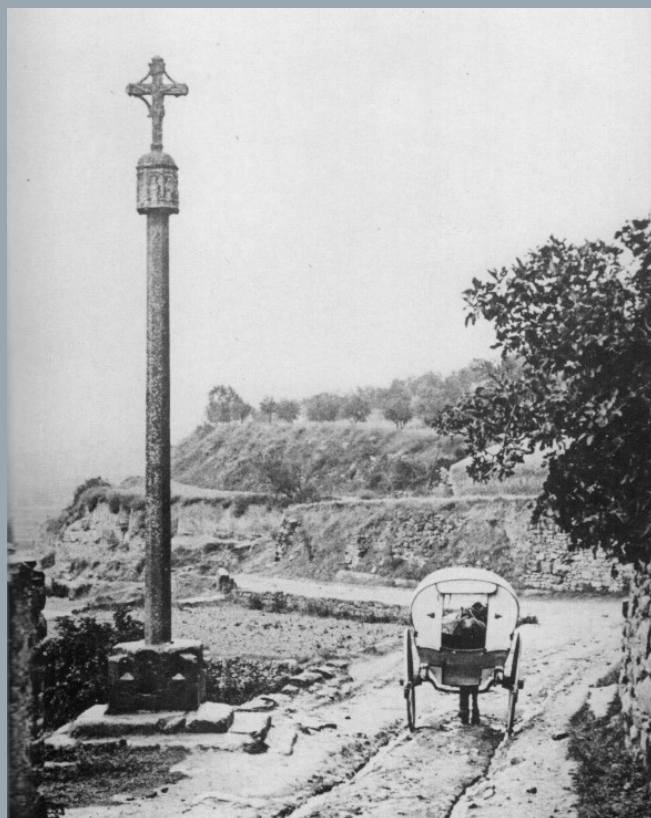


Foto: Josep Salvany. Fons Salvany.  
Biblioteca de Catalunya 1916



Fruit de la greu tempesta del passat 22 de gener que va afectar Catalunya, la creu de ferro forjat de la '**Creueta**' va ser trobada al terra. Fonts de l'Ajuntament suposen que pot haver estat víctima d'un llamp, donada la greu afectació, tant de la part metàl·lica com del nus.

Amb l'objectiu de recuperar aquest element patrimonial, el consistori municipal ha demanat un ajut al Departament de Cultura de la Generalitat de Catalunya que aportaria el 50% del pressupost. En cas de ser atorgada, en els propers mesos es preveu l'execució d'una intervenció de restauració que dignifiqui novament l'obra i garanteixi l'estabilitat dels materials que la formen.

Segons l'**Albert Gaset**, restaurador i regidor d'urbanisme de l'Ajuntament de Nalec, l'actuació permetrà comprovar amb exactitud l'estabilitat estructural del conjunt escultòric i adoptar les mesures pertinents en cas de detectar alguna deficiència.

## La Creu de terme

La foto de l'esquerra és de 1916 i ens permet veure com era originalment



# Les dades

Albert Gaset

De la creu barroca original del s.XVII es conserva només el pedestal i el nus. L'actual conjunt respon a un muntatge realitzat l'any 1955 i combina elements de nova factura amb d'altres d'originals.

Corona el conjunt una creu calada de ferro forjat que substitueix la creu original esculpida en pedra. Es sosté damunt un nus d'estil barroc de tall octogonal que inclou decoració en baix relleu. S'hi representen els sants apòstols flanquejats per una senzilla ornamentació arquitectònica que emmarca cadascun dels costats. Malgrat la majoria d'aquestes figures dempeus situades a l'intradós dels arcs presenten un accentuat desgast que en dificulta la seva lectura i en una de les cares s'intueix la presència de l'escut de la vila. El muntatge de 1955 també va suposar l'eliminació d'un pòdium graonat de planta quadrada.

El coronament del nus es resol mitjançant una cúpula rebaixada. El fust, igualment de planta octogonal, el formen dos segments i va ser modificat en el darrer muntatge, doncs, és força més curt que l'original.

Cal pensar en la possibilitat que l'actual alçada del fust, 2'60m, respongui a l'aprofitament de dos fragments resultants del trencament de l'original, el qual assoliria una alçada aproximada de 4,20m.



Fotos: Regiduria d'Urbanisme. Ajuntament de Nalec



*"L'actual conjunt respon a un muntatge realitzat l'any 1955 i combina elements de nova factura amb d'altres d'originals"*



# NALEC INFO

## e-NALEC

Troba aquí, la connectivitat que busques



Consell Comarcal de l'Urgell [@cc\\_urgell](#)  
Ass. Vall del Corb [@asc\\_valldelcorb](#)  
Vins del Riu Corb [@VinsdelRiuCorb](#)

[@lavalldelcorb](#)  
[@ajuntamentdenalec](#)  
[@cooperativadenalec](#)  
[@piscinesnalec](#)



Pàgina oficial de l' [Ajuntament de Nalec](#)

[Els Sentits de Vallbona](#) (Observació de FAUNA local)



### Triant bé el telèfon, ens ajudes molt

- 012** Informació general no sanitària
- 112** Emergències (si cal presència de policia, SEM o bombers)
- 061** Urgències per coronavirus i sanitàries

[gencat.cat](#)

### Telèfons d'interès

Ajuntament de Nalec  
973-303129

Botiga de Nalec  
630759012 (Ma. Àngels)

CAP Tarrega  
973-310852

C. Comarcal de l'Urgell  
973- 500883

Estació d'Autobusos de  
Tàrrega  
902 422 242

### Reciclatge de voluminosos

Del 17 al 23 d'octubre  
i  
Del 12 al 18 de desembre